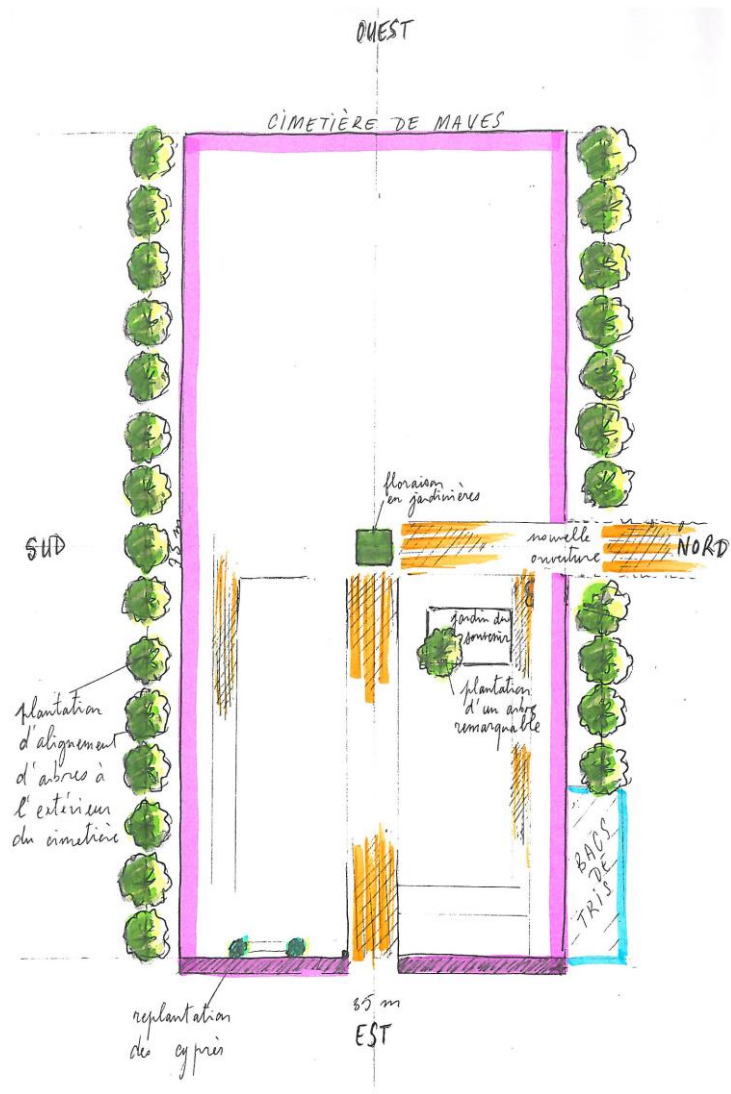


FLASH INFORMATIONS COMMUNALES OCTOBRE 2017

A l'occasion de la parution dans la Nouvelle République « Commune remarquable » consacrée à la commune de Maves, le dimanche 05 novembre, un exemplaire sera offert gracieusement par la municipalité à chaque foyer mavois et sera distribué courant de la semaine prochaine.

Aménagement des abords de la zone de loisirs

La dernière tranche de relevage des tombes en état d'abandon sera réalisée avant la fin de l'année. Les travaux d'ouverture du mur nord avec l'installation du portail sont achevés et permettent un accès d'exploitation. La municipalité a décidé de paysager l'espace de la zone de loisirs avec la plantation de 26 arbres « Aulne de Corse » pour végétaliser, ombrer et également limiter l'entretien à l'intérieur du cimetière avec le ramassage des feuilles. De plus, lorsque les arbres seront développés, ils apporteront un ombrage pour les manifestations dans ce secteur. Cette plantation sera mise en place fin novembre par l'équipe municipale et les bénévoles qui voudront bien se manifester. Au printemps, les 2 cyprès de Provence placés de part et d'autre du monument seront remplacés et un arbre de Judée installé au jardin du souvenir. Les 4 jardinières continueront d'être fleuries suivant les saisons.



Aulne de Corse
Alnus Cordata



Projet piloté et plan dessiné par M. Emmanuel RODRIGUEZ, conseiller municipal

Borne électrique

Dans le cadre du déploiement départemental, le Syndicat Intercommunal d'Electricité du Loir-et-Cher (SIDELC) a proposé la fourniture et la mise en place d'une borne de chargement des véhicules électriques. Celle-ci est installée au bourg, en fond de parking des écoles et sera repérée par les futurs utilisateurs par GPS et téléphones portables. Un panneau sur les modalités d'utilisation et de paiement informera les usagers qu'ils soient habitants de la commune ou personnes de passage. Le chargement peut varier d'une heure à davantage. La mise en service effective est prévue avant la fin de l'année.

Cérémonie du 11 novembre à Maves

Les 4 communes Maves, La Chapelle-Saint-Martin-en-Plaine, Mulsans, Villexanton seront invitées à se rassembler à Maves

10 h 00 : cérémonie religieuse à Maves

11 h 00 : rassemblement devant la mairie

11 h 15 : départ du défilé, cérémonie du souvenir devant le monument aux morts, dépôt de gerbe, retour à la salle polyvalente où un vin d'honneur offert par la municipalité sera servi.

Bloc note agenda :

- Halloween mardi 31 octobre à 18 h 00 RDV à la maison des associations, accompagné d'un adulte et muni d'une torche et d'un gilet jaune. Cette manifestation est organisée par l'association Loisirs et Culture (merci de préparer vos friandises)
- Une sortie « Champignons » organisée par le Conservatoire d'Espaces Naturels du Loir-et-Cher le samedi 4 novembre : RDV 14h00 place de l'église
- Déchetterie mobile au stade : samedi 25 novembre, toute la journée
- Compte tenu des travaux à la salle de convivialité, exceptionnellement cette année, le repas communal des aînés sera le samedi 2 décembre à 12 h 30 à la salle des fêtes de **VILLEXANTON**. Si vous avez 60 ans et plus et que vous n'avez pas reçu d'invitation, merci de vous manifester à la mairie.
- Concours de belote organisé par les Carabiniers Mavois le samedi 30 décembre à la salle polyvalente de Maves

Inscription sur les listes électorales : Vous n'avez jamais été inscrit(e) sur une liste électorale ou vous venez de déménager, pour remplir votre devoir de citoyen(ne) lors des prochaines élections, vous pouvez vous inscrire jusqu'au 31 décembre 2017. Dès maintenant, s'adresser à la mairie. Merci de vous munir d'un justificatif de domicile, de votre carte d'identité et de votre éventuelle carte d'électeur.

Les portes de l'emploi- Communauté de communes Beauce Val de Loire :

- Mécanicien et préparateur automobile - CDD avec possibilité CDI - 35H - Mer
- Assistant polyvalent - CDD 3 mois renouvelable possibilité CDI - Muides sur Loire
- Technicien étude géomètre topographe - CDI - Mer
- 2 ouvriers production polyvalents construction navale - CCD jusqu'en décembre 2017 - MER
- Apprenti vendeur en boulangerie - Mer
- Employé de ménage - CDI - Mer et 25 km autour de Mer
- Technicien de maintenance - CDI - Mer - déplacements région centre

http://www.beaucevaldeloire.fr/S_implanter/Portes_de_l_Emploi.html

Contact : Mme Annie GONCALVES MARTIN Les portes de l'emploi 1 rue Fortineau à MER

☎ 0254813769 / Permanences sans rendez-vous le lundi de 14 h 00 à 17 h 00 et le mercredi de 9 h 00 à 12 h 00 - muni d'un CV

